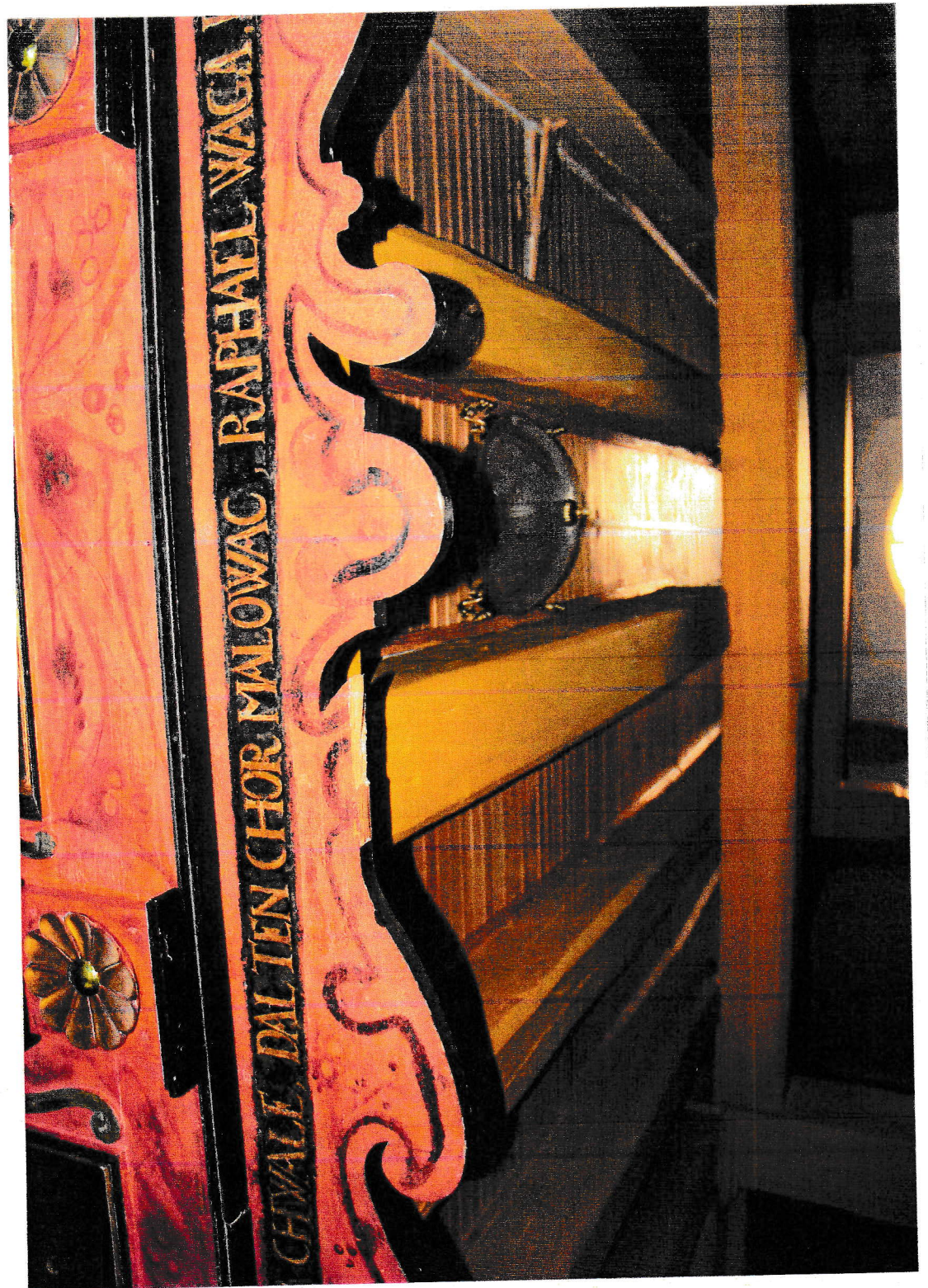


Fot.3 Miłki , kościół p.w. Matki Boskiej Królowej Polski - na zdjęciu „zawieszony w powietrzu „ fragment balustrady galerii obiegającej kiedyś wewnątrz kościoła.



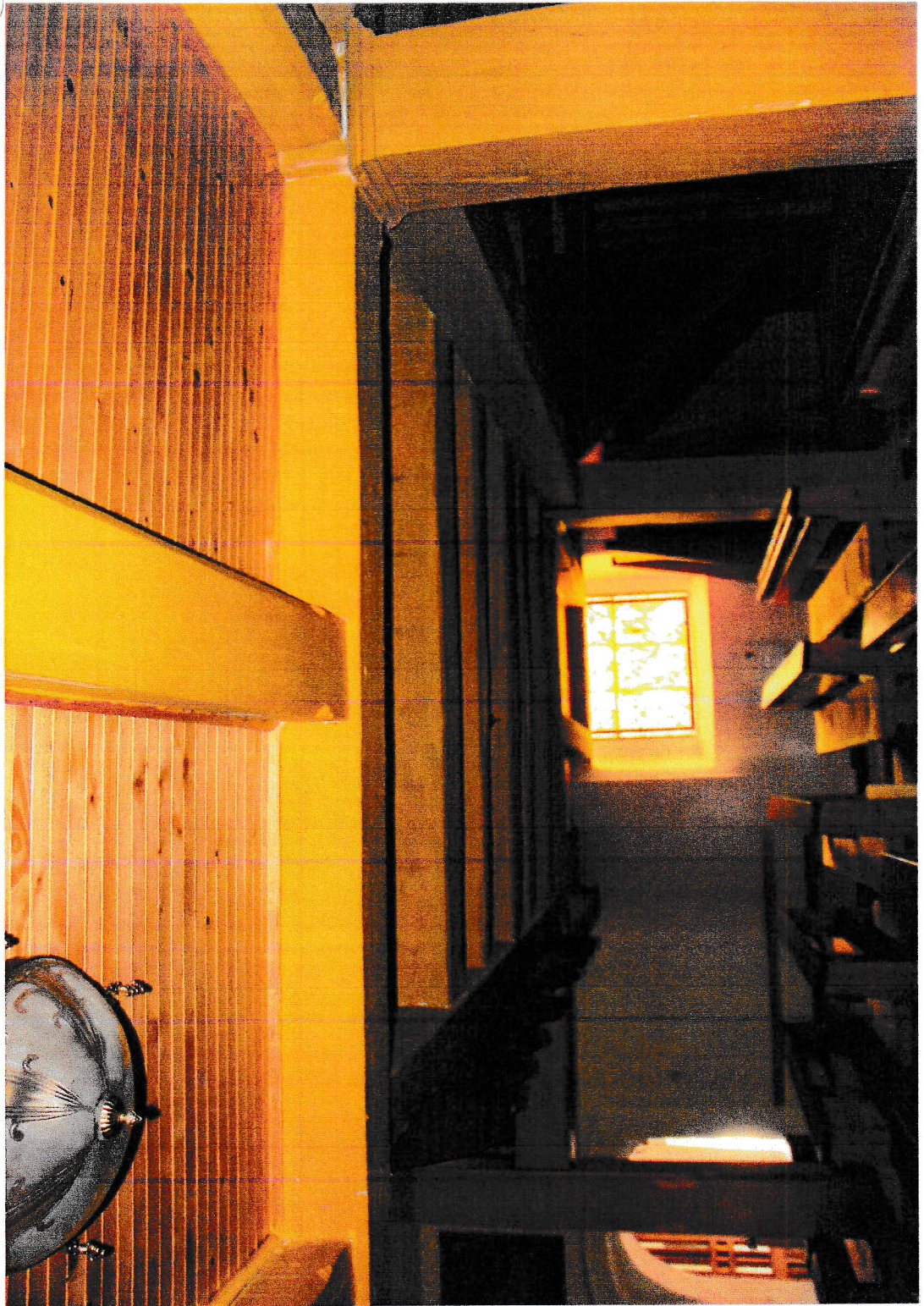
Fot.4 Miłki , kościół p.w. Matki Boskiej Królowej Polski - na zdjęciu fragment empyry z XVII wieku.



Fot.5 Miłki , kościół p.w. Matki Boskiej Królowej Polski - na zdjęciu podniebienie empory z XVII w. z boazeryjną podbitką nie pasującą do zabytku.



Fot.6 Miłki , kościół p.w. Matki Boskiej Królowej Polski - na zdjęciu podniebienie całej empy .



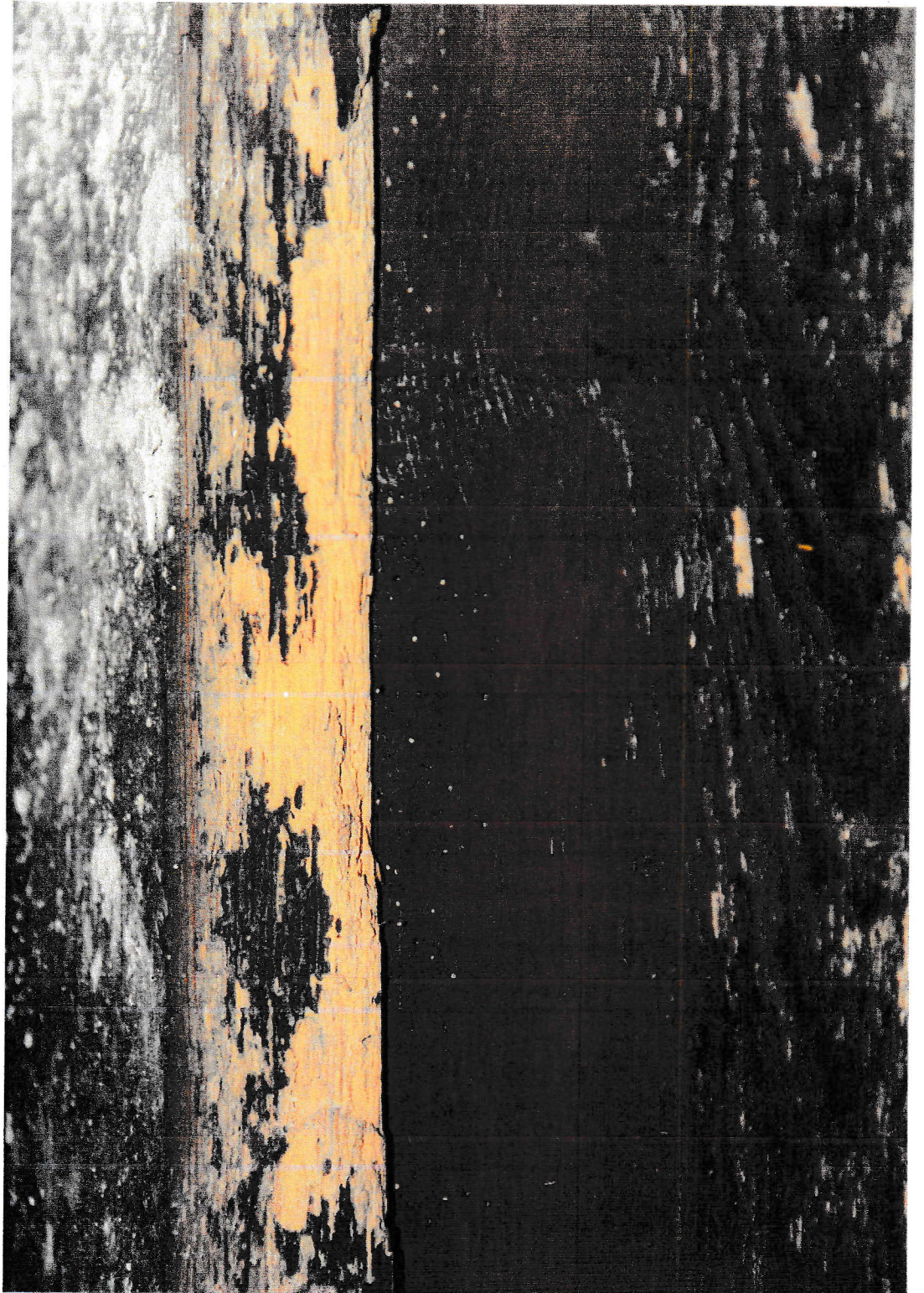
Fot.7 Miłki , kościół p.w. Matki Boskiej Królowej Polski - na zdjęciu boazeryjna podbitka podniebienia empory .



Fot.8 Miłki , kościół p.w. Matki Boskiej Królowej Polski - na zdjęciu całkowicie zdekapitalizowane schody prowadzące na empore.



Fot.9 Miłki , kościół p.w. Matki Boskiej Królowej Polski - na zdjęciu fragment spróchniałego stopnia i podstopnia z wysypującą się mączką drzewną świadczącą o żerowaniu drewno jadów..



Fot.10 Miłki , kościół p.w. Matki Boskiej Królowej Polski - na zdjęciu fragment desek podłogi z wysypującą się mączką drzewną świadczącą o żerowaniu drewnojadów oraz spróchnienie drewna.



Fot.11 Miłki , kościół p.w. Matki Boskiej Królowej Polski - na zdjęciu fragment spróchniałego stopnia schodów.



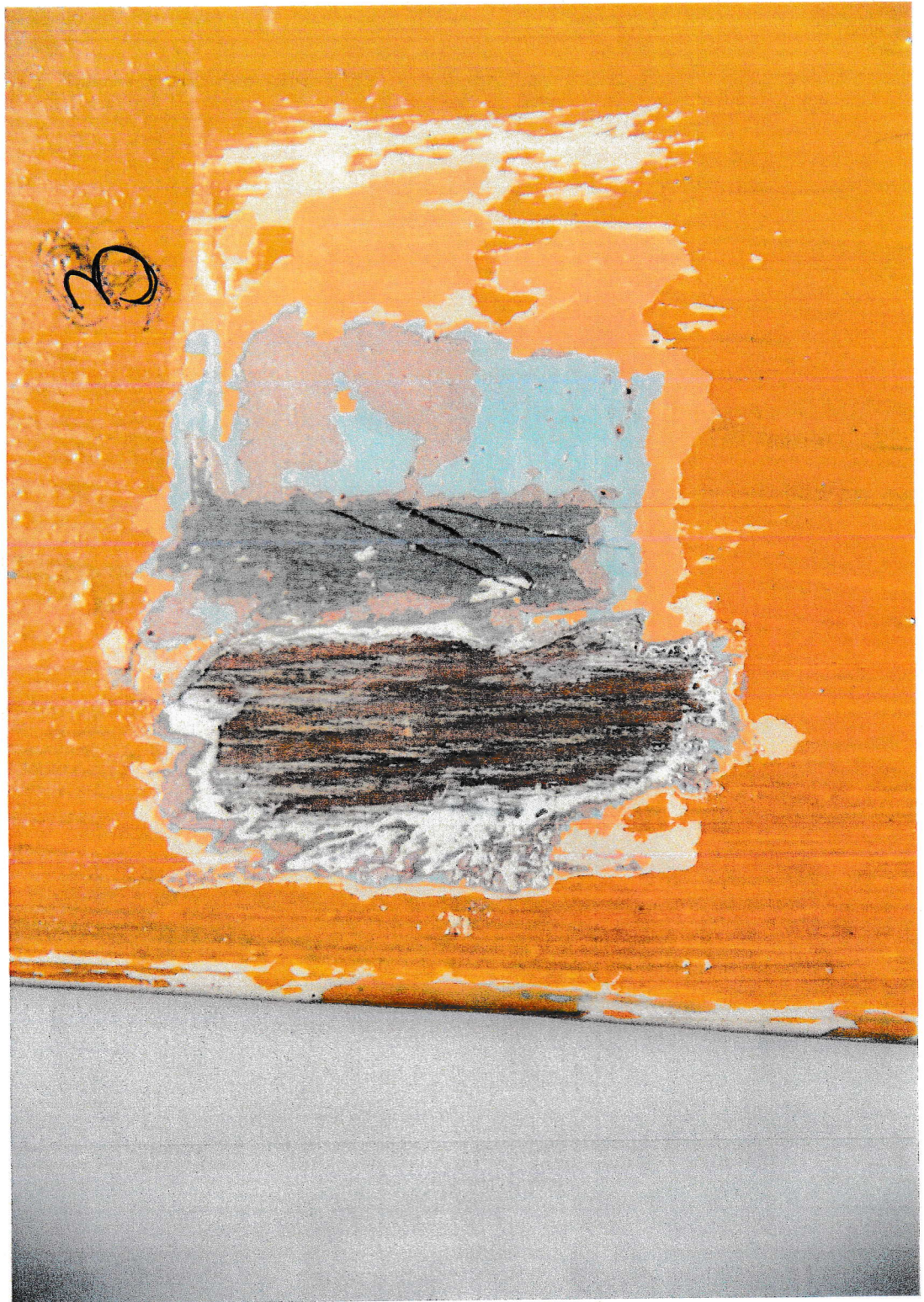
Fot.12 Miłki , kościół p.w. Matki Boskiej Królowej Polski - na zdjęciu spróchniałe deski podłogi empory.



Fot.13 Miłki , kościół p.w. Matki Boskiej Królowej Polski - na zdjęciu Odkrywka nr.1 wykonana na słupie związanym z rozbudową empory.



Fot.14 Miłki ,kościół p.w. Matki Boskiej Królowej Polski - na zdjęciu Odkrywka nr.2 wykonana na balustradzie empory.



Fot.15 Miłki , kościół p.w. Matki Boskiej Królowej Polski - na zdjęciu Odkrywka nr.3 wykonana na starym XVII wiecznym słupie pierwotnej empory.



Fot.16 Miłki , kościół p.w. Matki Boskiej Królowej Polski - na zdjęciu Odkrywka nr.4 wykonana na poziomej belce konstrukcji empyry.